

# Wolletour 2024



**Dolomiten**

08. Juni 2024 – 16. Juni 2024

# REISE-INFO

**08.Juni 2024 Anreisetag1**  
**09.Juni 2024 Anreisetag2**  
**10.Juni 2024 Tourtag 1**  
**11.Juni 2024 Tourtag 2**  
**12.Juni 2024 Tourtag 3**  
**13.Juni 2024 Tourtag 4**  
**14.Juni 2024 Tourtag 5**  
**15.Juni 2024 Heimreisetag 1**  
**16.Juni 2024 Heimreisetag 2**

Teilnehmerzahl: max. 8 Motorräder

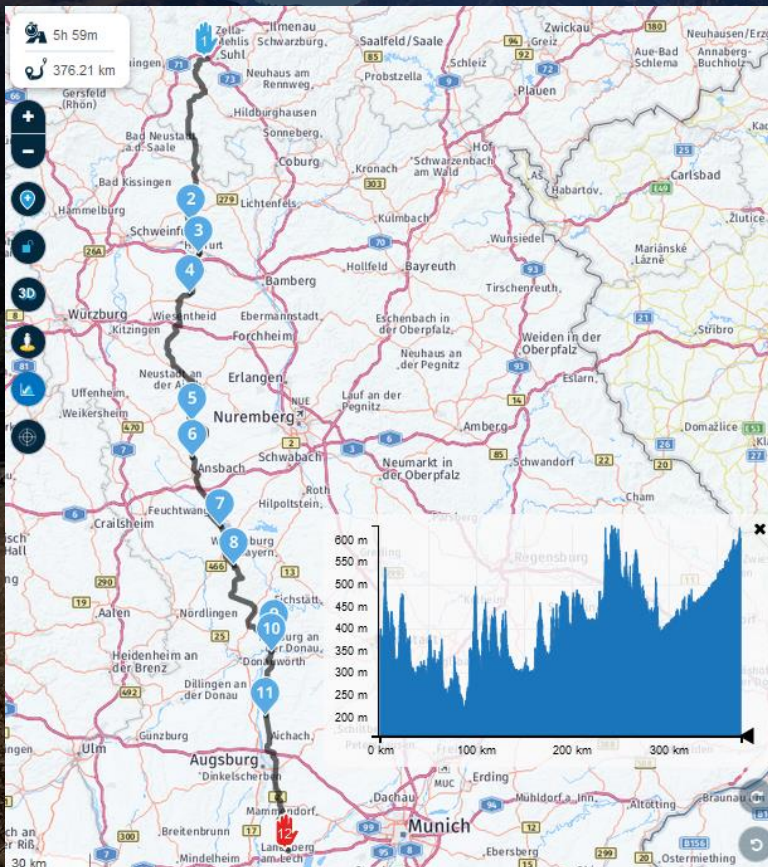
Anforderungen : sicheres und zügiges Fahren , keine Angst vor engen Kurven und Bergstrassen

Streckenprofil : asphaltierte Straßen , teilweise schmale Straßen , viele Kurven

# REISEROUTE

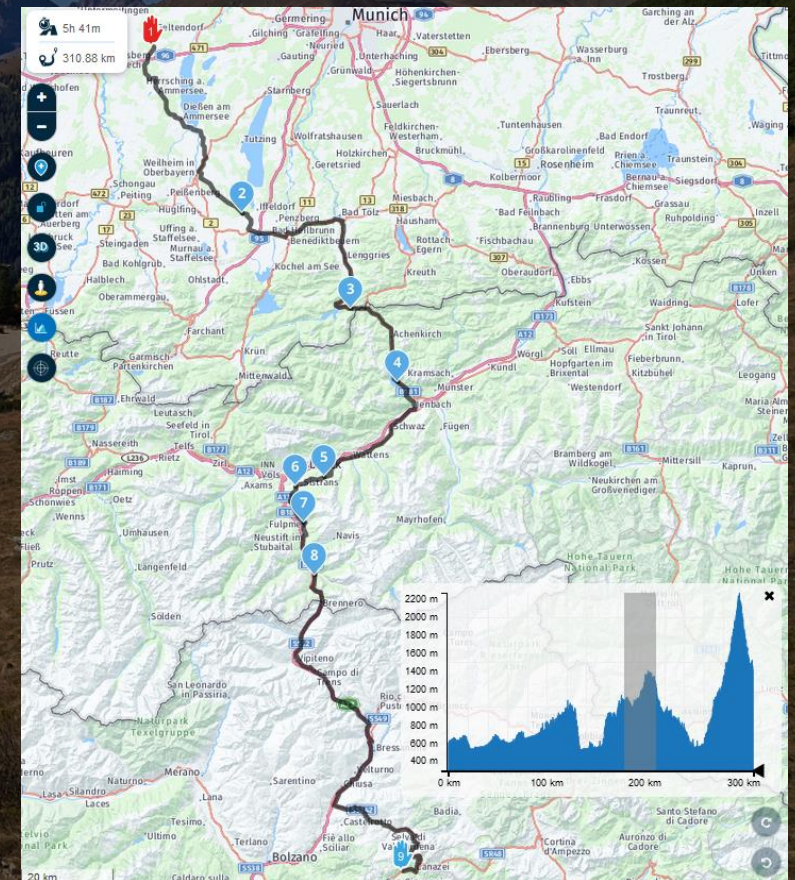
2024-WT06\_01\_Suedtirol-1c-Anreise1

Erste Anreisestappe auf Bundes- und Landstrassen



2024-WT06\_01\_Suedtirol-1c-Anreise1

Zweite Anreisestappe, auf Bundes- und Landstrassen, vorbei an Sylvensteinsee und Achensee durchqueren wir die Alpen.



Kosten der Übernachtung im Etappenhotel noch offen

# BASISLAGER FÜR EINE WOCHENFAHRSPASS

<http://www.hotelmedil.it/>



Zimmer 1 von 6



**Standard Ciampedel** € 674,00

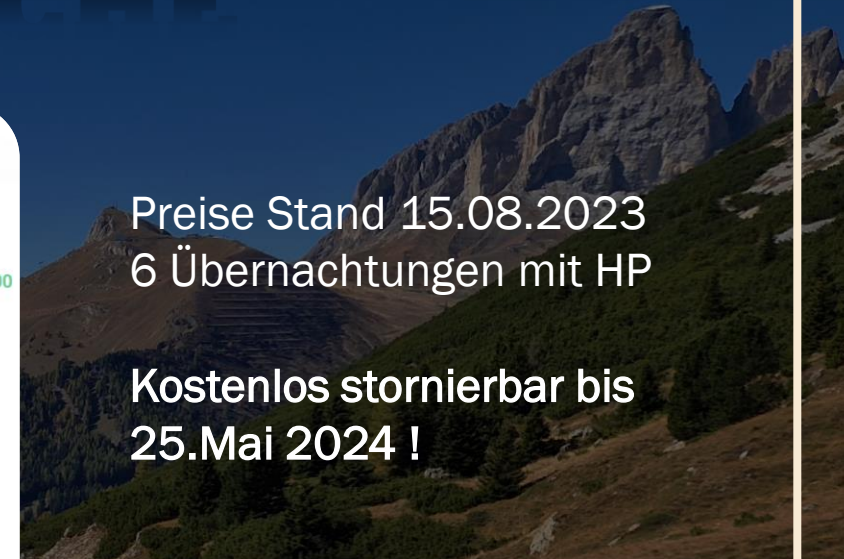
🏠 20 m<sup>2</sup> | 👤 1 Erwachsene

Zimmer von 20 Qm in Dachgeschoss mit SAT-TV, Radio, Minibar, Safe und Telefon, ohne Balkon...

[Mehr sehen](#)

🏠 Balkon | 🏔️ Bergblick | 📶 Free Wi-Fi

Rate: Best Rate Guaranteed ⓘ  
Verpflegungsart: Halbpension ⓘ  
Kostenlose Stornierung bis Sa, 25. Mai 2024



Preise Stand 15.08.2023  
6 Übernachtungen mit HP

Kostenlos stornierbar bis  
25.Mai 2024 !

**Standard Ciampedel** € 1.036,00

🏠 20 m<sup>2</sup> | 👤 2 Erwachsene

Zimmer von 20 Qm, in typischen Bergstil und sehr gut eingerichtet, mit Balkon, SAT-TV, Rad...

[Mehr sehen](#)

🏠 Balkon | 🏔️ Bergblick | 📶 Free Wi-Fi

Rate: Best Rate Guaranteed ⓘ  
Verpflegungsart: Halbpension ⓘ  
Kostenlose Stornierung bis Sa, 25. Mai 2024

# TOUR1

03 ( ca.307 km / ca.6,5h )

2024-WT06\_03\_Suedtirol-1c\_Sella-Kastelruth-Jenesien-Lana-Gampen-Mendel-Karerer

<https://www.myrouteapp.com/de/animate/route/7955700>

Zum Anfang Start über das Sellajoch ins Grödnertal ,in St Ulrich nehmen wir die Abfahrt Richtung Kastelruth , um die "Spatzen"zu besuchen 😊 . Über Seis und Völls hinunter Richtung Bozen. Weiter auf die schmale und kurvige, teilweise auch etwas holprige Strecke über Kohlern (Colle) umfahren wir die Innenstadt von Bozen.

Wieder hinunter ins Tal streifen wir das südliche Bozen, um den nächsten Aufstieg Richtung Verscheid und Hafling in Angriff zu nehmen. Vorbei am Skigebiet Meeran2000 wieder ins Tal Richtung Meeran.

Weiter Richtung Lana , wo wir im **Biergarten von Forst-Bräu** Mittagsrast machen.

Gut gestärkt nehmen wir den kurzen "Aufstieg" nach Völlan, wo es bei Huber-Speck die Möglichkeit gibt, den besten Schinken Südtirols zu kaufen.

Über das Gampenjoch kommen wir nach Fondo um dann Richtung Mendelpass abzubiegen. Kurz vor der Passhöhe nehmen wir links die Ausfahrt, um einen Abstecher zum Penegal zu machen, ein genialer Aussichtspunkt über Bozen.

Weiter geht's den Mendelpass hinunter nach Kaltern, vorbei am Kalterer See fahren wir über den Kreiter Sattel zurück in's Etschtal.

Über Auer , Aldein und Deutschenhofen erreichen wir in Birchabruck die Straße des Karerpass , der uns zurück ins Fassatal führt.



# TOUR2

04 ( ca.190km/ ca.4,5h )

2024-WT06\_04\_Suedtirol-1c\_Fedaia-Giau-Dreizinnen-Falzarego-Campolongo-Pordoi

<https://www.myrouteapp.com/de/animate/route/798664>

2

Start Richtung Passo die Fedaia , zum Lago di Fedaia mit dem Blick zur Marmolada. Anschliessend wartet der Passo Giau auf uns, einer der am schönsten zu fahrenden Pässe der Dolomiten.

Nach Cortina d'Ampezzo fahren wir über den Passo Tre Croci zum Lago di Misurina und weiter zum Lago Antomo, um schließlich zum Wahrzeichen der Dolomiten, den Drei-Zinnen abzubiegen. Die mautpflichtige Bergstrasse führt uns zum Startpunkt des Rundwanderweges um die imposanten Berge (mit Rücksicht auf unsere Motorradstiefel verzichten wir auf die Wanderung 😊 ). Weiter geht es auf den Passo Cimabanche , den Passo di Falzarego zum Passo di Valparola. Über den Passo di Campolongo gelangen wir zum Pordoijoch. Hier ist ein längerer Stop eingeplant, um mit der Gondel auf den Sass Pordoi hinauf zu fahren.

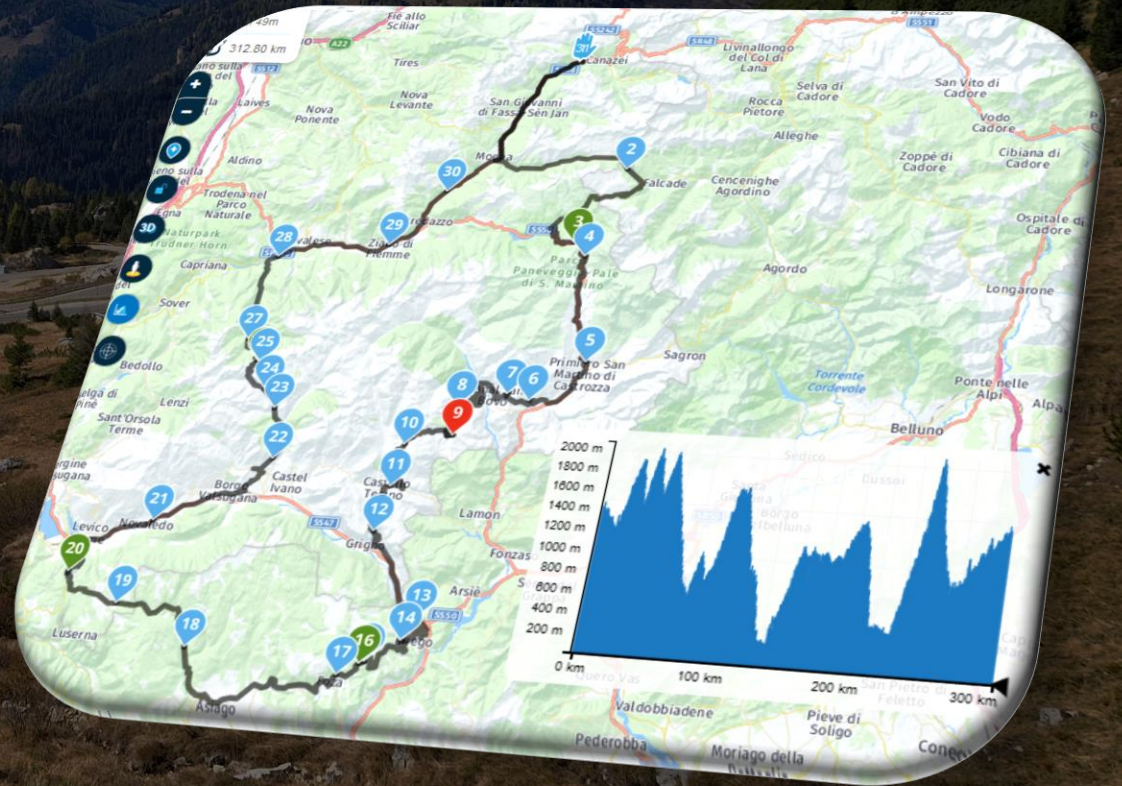
Nachdem wir die Seilbahnfahrt gut überstanden haben, rollen wir auf unseren Motorrädern hinab ins Fassatal zum Stiefelbier 😊 🍺.



# TOUR3

05 ( 313 km / ca.7h )  
2024-WT06\_05\_Suedtirol-1c\_Pelegriano-Valles-Rolle-Brocon-  
Kaiserjäger-Manghen  
<https://www.myrouteapp.com/de/animate/route/7986955>

Wir starten Richtung Süden zum Passo San Pelegriano, über den Passo di Valles fahren wir zum Passo Rolle. Über den Passo Gobera geht es auf schmaler Strasse weiter zum Passo Brocon wo wir eine Rast im Malga Arpaco einlegen. Nach der Talfahrt von 1670mü0 auf 200mü0 biegen wir bei Primolano auf die SP76 ab, über die wir schließlich zur Kaiserjägerstrasse gelangen. Hier bietet sich ein wunderbarer Ausblick zum Caldonazzo-See. Die imposante und schmale Straße führt hinunter nach Levico. Ein kleines Stück geht es im Tal entlang, bevor die Auffahrt zum Passo Manghen beginnt. Nach Fotostop auf der Passhöhe fahren wir hinunter ins Tal, das uns zurück ins Hotel führt.



# TOUR4

06 ( 270 km / ca.6h )

2024-WT06\_06\_Suedtirol-1c\_Niger-Ritten-Penser-Franzenfeste-Würzjoch

<https://www.myrouteapp.com/de/animate/route/8005252>

Zum Auftakt geht es den Karrerpass hinauf ,um über den Nigerpass ins Tal Richtung Bozen zu gelangen. Nach durchfahren der Talsohle beginnt die Auffahrt Richtung Ritten , wo wir mit Sicherheit den ein oder anderen Fotostop einlegen.

Geht es aufwärts , dann folgt auch wieder eine Abfahrt , diesmal die Abfahrt zur Anfahrt Richtung Penser-Joch. Vom Penser-Joch hat man einen schönen Rundumblick in die weitere Bergwelt.

Wenn hier dann alle Fotos im Kasten sind fahren wir hinunter nach Sterzing.

Wir folgen der Brennerstaatsstraße vorbei am Stausee Franzenfeste geht es bis Brixen , wo wir auf die SP30 (Lüsnerstrasse) abbiegen , über die wir schließlich zum Würzjoch gelangen. Hier ist dann nach ca. 4h auch eine Einkehr in der Edelweishütte ( <http://www.edelweiss-huette.it/> ) geplant.

Hinunter ins Villnösstal bieten sich herrliche Ausblicke in die Bergwelt , bevor wir auf einer schmalen Bergstrasse hinüber ins Grödnertal gelangen.

Dem Grödnertal folgen wir hinauf bis zur Auffahrt zum Sella-Joch , über das wir schließlich zurück ins Fassatal und zum wohlverdienten Stiefelbier gelangen. ☺ 🍷





# TOUR5

07 ( ca.256 km / ca.5,5h )

2024-WT06\_07\_Suedtirol-1c\_Sella-Groedner-Staulanza-Duran\_Val-del-Mis\_Aurinepass-DiCereda-Rolle-diValles-SanPellegrino

<https://www.myrouteapp.com/de/animate/route/8010313>



Start über das Sella-Joch ins Grödner Tal. Weiter über das Grödnerjoch mit Fotostop auf der Passhöhe. Danach ins Tal bis nach Kurfar(Corvara) , wo wir zum Passo di Campolongo abbiegen.

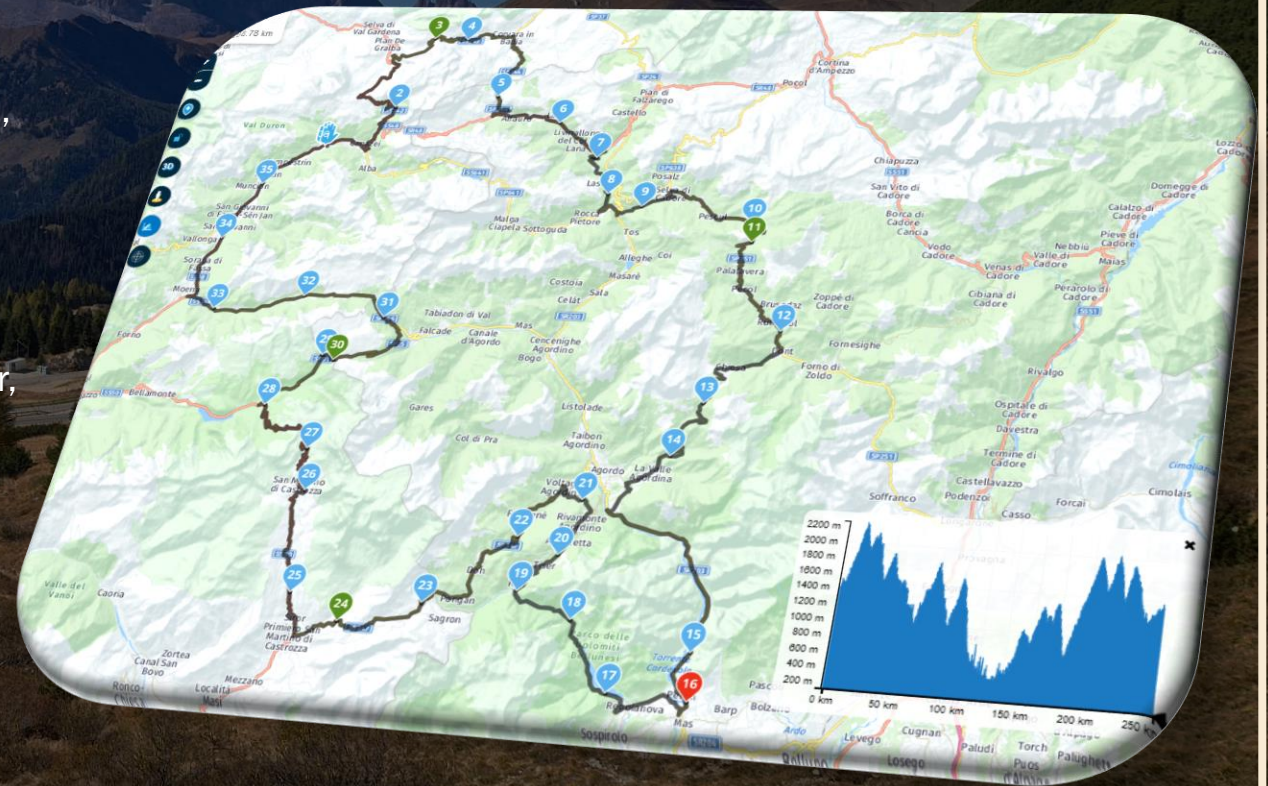
Über die SP563 und SP20 gelangen wir schließlich zur Auffahrt zum Passo Staulanza . Nach der Fahrt ins Tal folgen wir der Strasse bis zum Lago del Mis, wo wir kurz vorher in einer Pizzeria (

<https://www.ristorantelabuonatavola.it/> ) Rast machen.

Nun geht es das Val del Mis (mit einigen Fotostops) hinauf bis nach Tiser, weiter nach Miotte, und Digoman ,bis wir in Voltago an die Auffahrt zum Aurine-Pass kommen .

Über den Forcola Aurine, den Passo di Cereda und den Forcola Franche gelangen wir nach Tonadico , zur Auffahrt Richtung Passo di Rolle .

Weiter geht die Pässehatz über den Passo di Valles zum Passo San Pellegrino der uns schließlich wieder in das Fassatal führt, wo im Hotel das  wartet  .



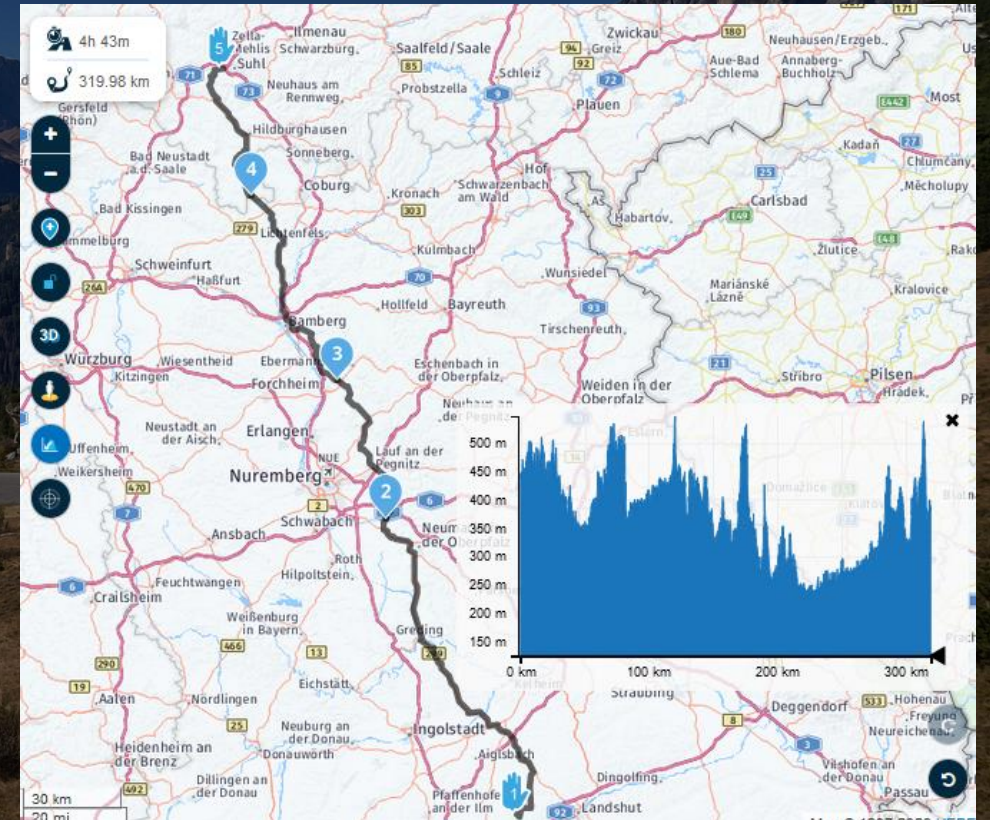
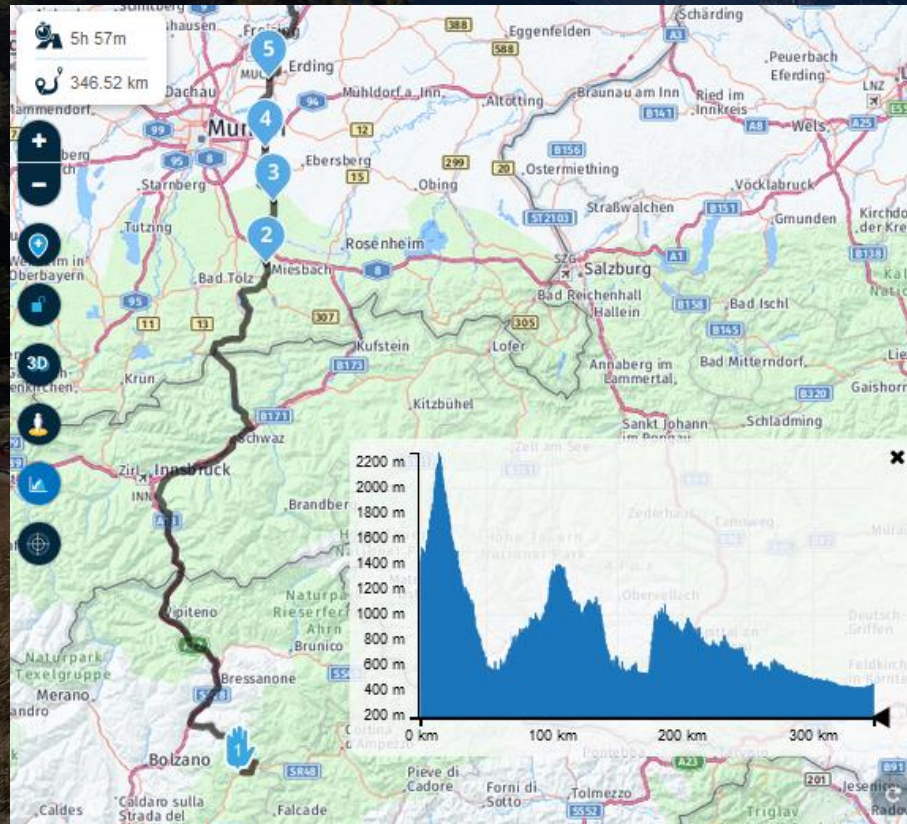
# REISEROUTE

2024-WT06\_09\_Suedtirol-1c Heimreise2 (320km / ca. 5h)

Jede Reise hat ein Ende. Die letzte Etappe in die Heimat.

2024-WT06\_08\_Suedtirol-1c Heimreise1 (346km/ca. 6h)

Nun geht es wieder heimwärts. Die erste Heimreiseetappe quert die Alben von Süd nach Nord.



Kosten der Übernachtung  
im  
Etappenhotel noch offen

# REISEPLANUNG



**Rückmeldung möglichst zeitnah!**  
**Die Preisangebote sind immer nur eine Woche gültig.**  
**Teilnehmerzahl : max. 8 Motorräder**